



「エミトラ」のご紹介

～サプライチェーン輸送向け脱炭素サービス～

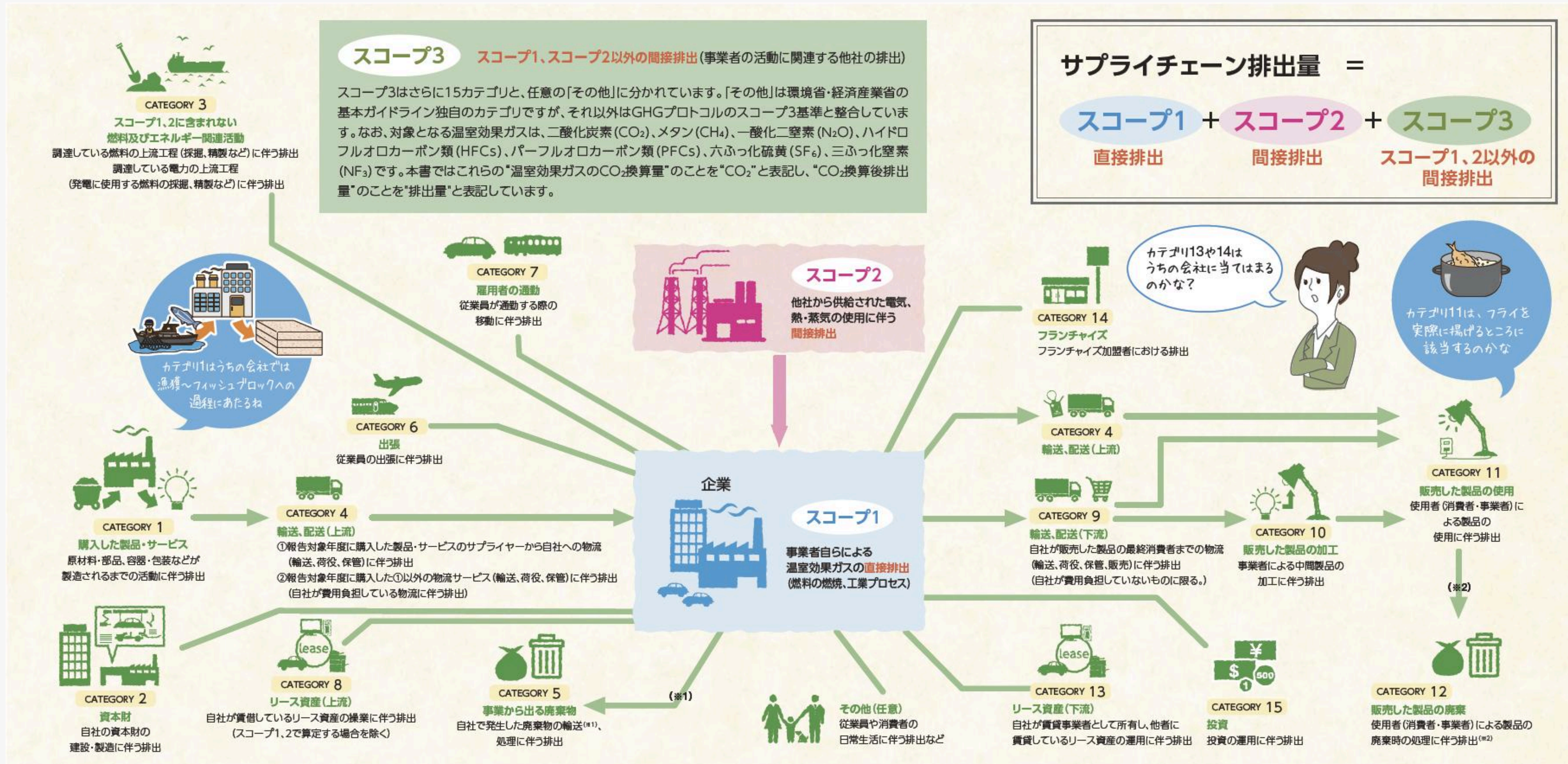
株式会社Mobirta



PROBLEM

サプライチェーン全体のCO2排出量把握・削減が必要

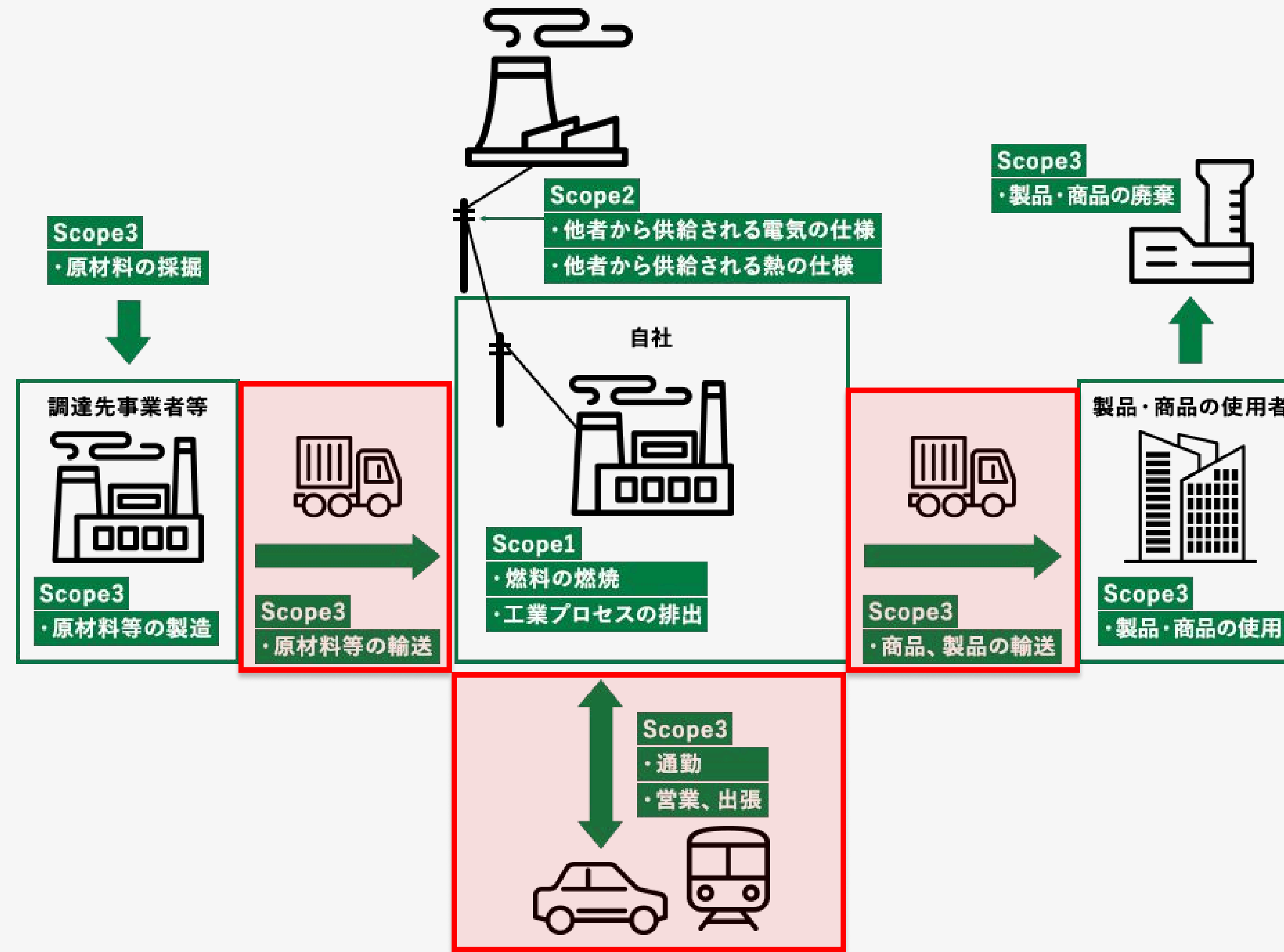
2027年から、企業活動以外の間接的な排出についても開示義務が発生する



PROBLEM

輸送に伴うCO2排出量把握

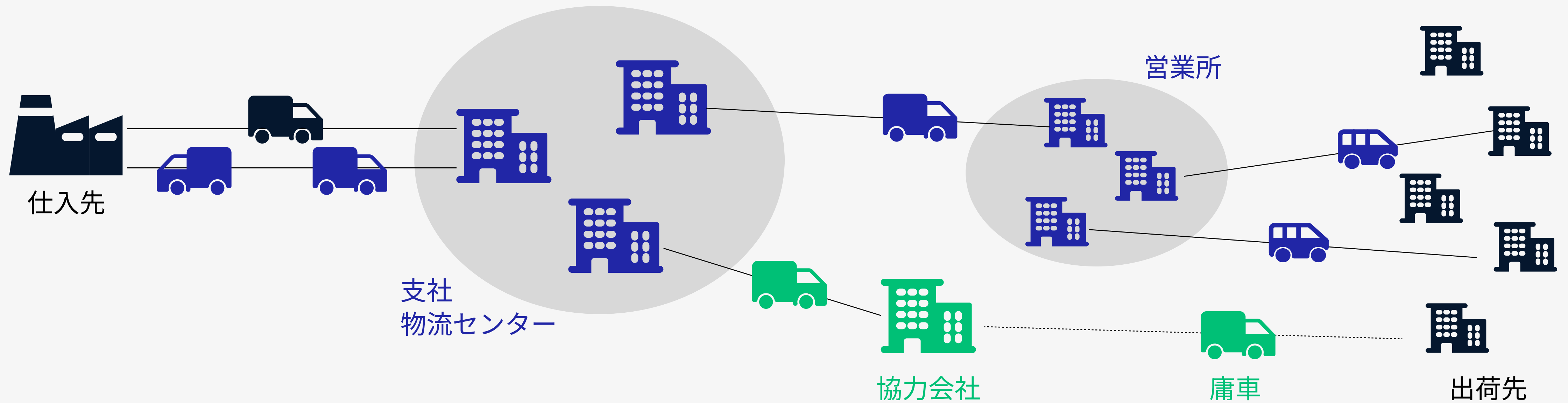
原材料の入荷に伴う輸送、製品使用者までの出荷輸送、従業員の移動も対象となる



PROBLEM

自動車輸送はルートが多岐にわたる

出荷先に届くまでのルートが多岐にわたる。全国各地に支社・営業所が点在。
 自社だけではなく仕入先・協力会社・庸車が輸送を担うケースもある



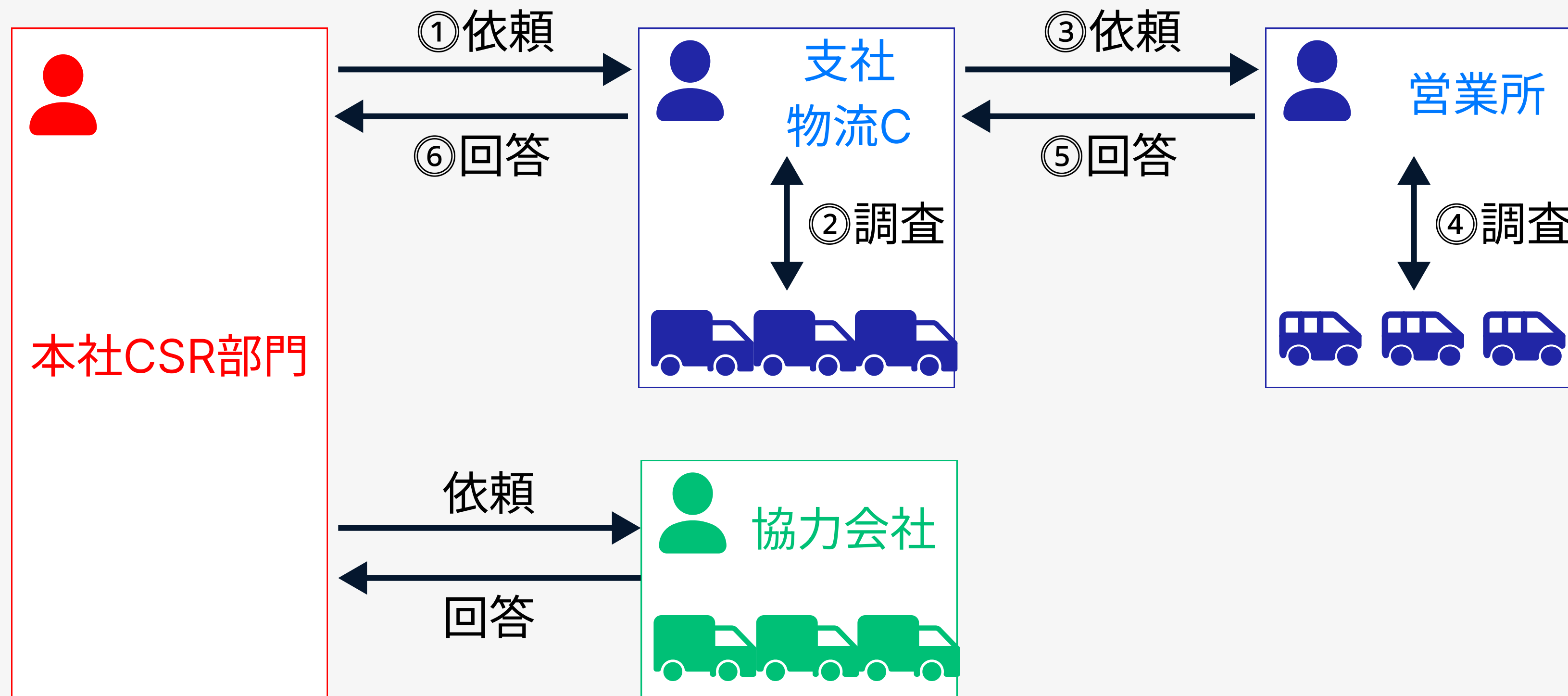
SOLUTION

CHG排出量の把握に膨大な工数が発生する

本社のCSR担当部門が輸送で発生するCHG排出量を調べる場合：

全国各地に点在する自社の支社・営業所や、協力会社から情報を集める必要がある。

伝言ゲームのような形になり多大な労力と時間が発生



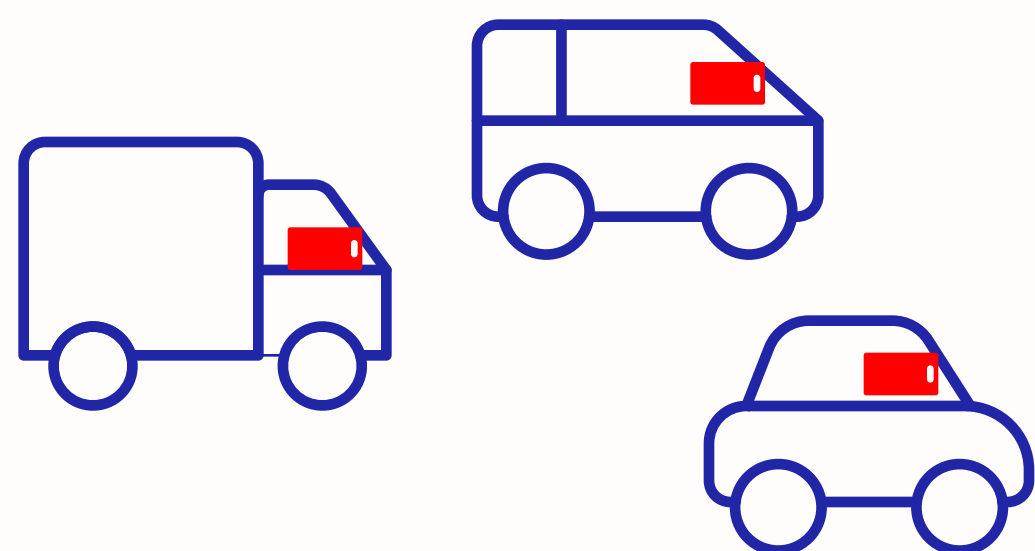
PRODUCT

「エミトラ」 ~サプライチェーン輸送のエコマネジメントをAIにお任せ~

使い方

- ①：専用デバイスを各拠点に配布し装着する（USBポートに差し込む）
- ②：配布したデバイスのID、車両ナンバー、車種のリストを作成しシステムに登録

①：デバイス取り付け



専用デバイスを各拠点に配布し装着
(USBポートに差し込む)



②：車両リスト作成

[デバイスID]	[車両ナンバー]	[車種]
000001	名古屋xxx y zzzz	トヨタ ハイエース
000002	名古屋xxx y zzzz	トヨタ ハイエース
000003	・	・
・	・	・
・	・	・

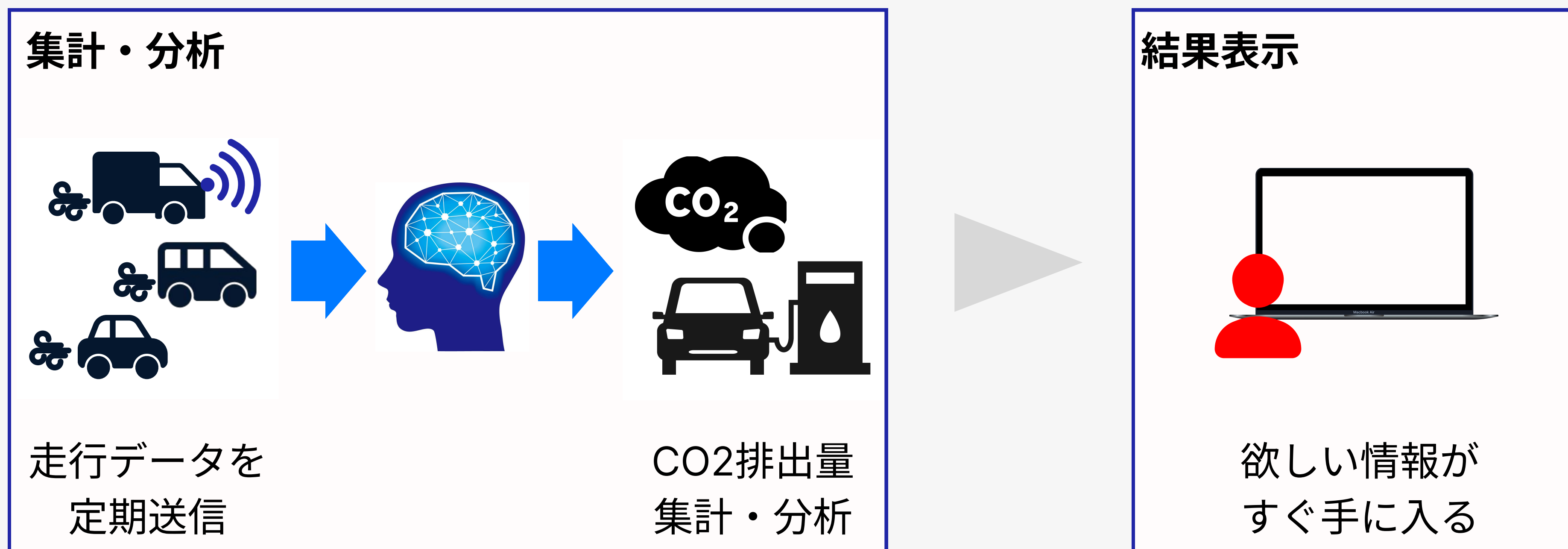
リストを作成しシステムへ登録
(エクセル取り込み可)

PRODUCT

「エミトラ」 ～サプライチェーン輸送のエコマネジメントをAIにお任せ～

デバイスからセンサデータが定期的に送信され、AIが各車両のデータを集計・分析
 本社のCSR担当は、必要とする情報にすぐアクセス可能になる。

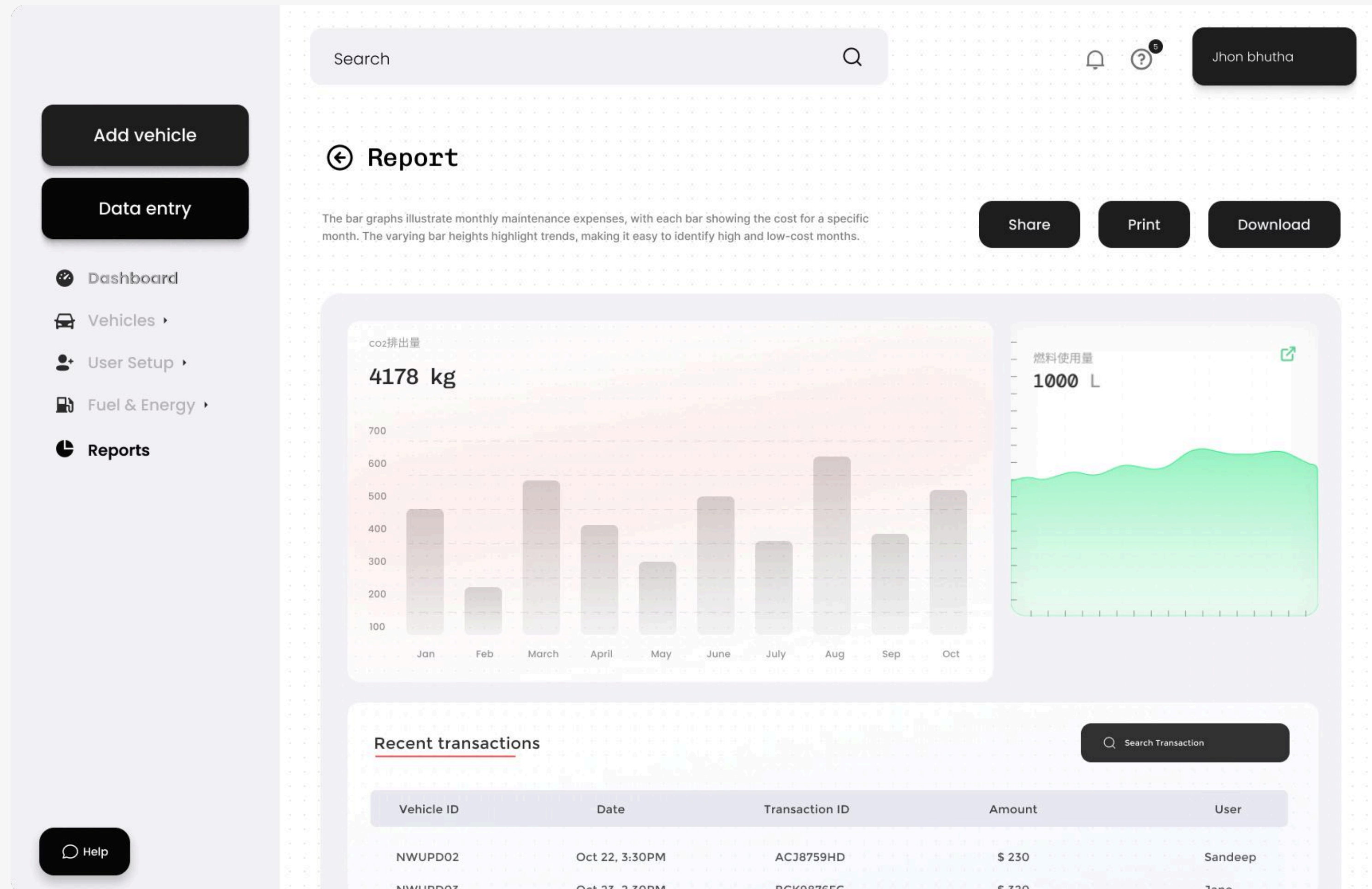
全国各地に点在する自社の支社・営業所や、協力会社から情報を集める作業がゼロになる



PRODUCT

できること：排出量の把握

車両ごとのCO2排出量が一目でわかる。また、車両の稼働率も把握できる。



The screenshot displays a user interface for vehicle management and reporting. On the left is a sidebar with navigation options: Add vehicle, Data entry, Dashboard, Vehicles, User Setup, Fuel & Energy, and Reports. The main content area features a search bar, a user profile for 'Jhon bhutha', and a 'Report' section. The report includes a bar chart for CO2 emissions (4178 kg) and a line chart for fuel usage (1000 L). Below the charts is a 'Recent transactions' table with a search bar.

Report

The bar graphs illustrate monthly maintenance expenses, with each bar showing the cost for a specific month. The varying bar heights highlight trends, making it easy to identify high and low-cost months.

CO2 排出量
4178 kg

Month	CO2 Emissions (kg)
Jan	450
Feb	220
March	550
April	400
May	300
June	500
July	350
Aug	620
Sep	380
Oct	520

燃料使用量
1000 L

Recent transactions

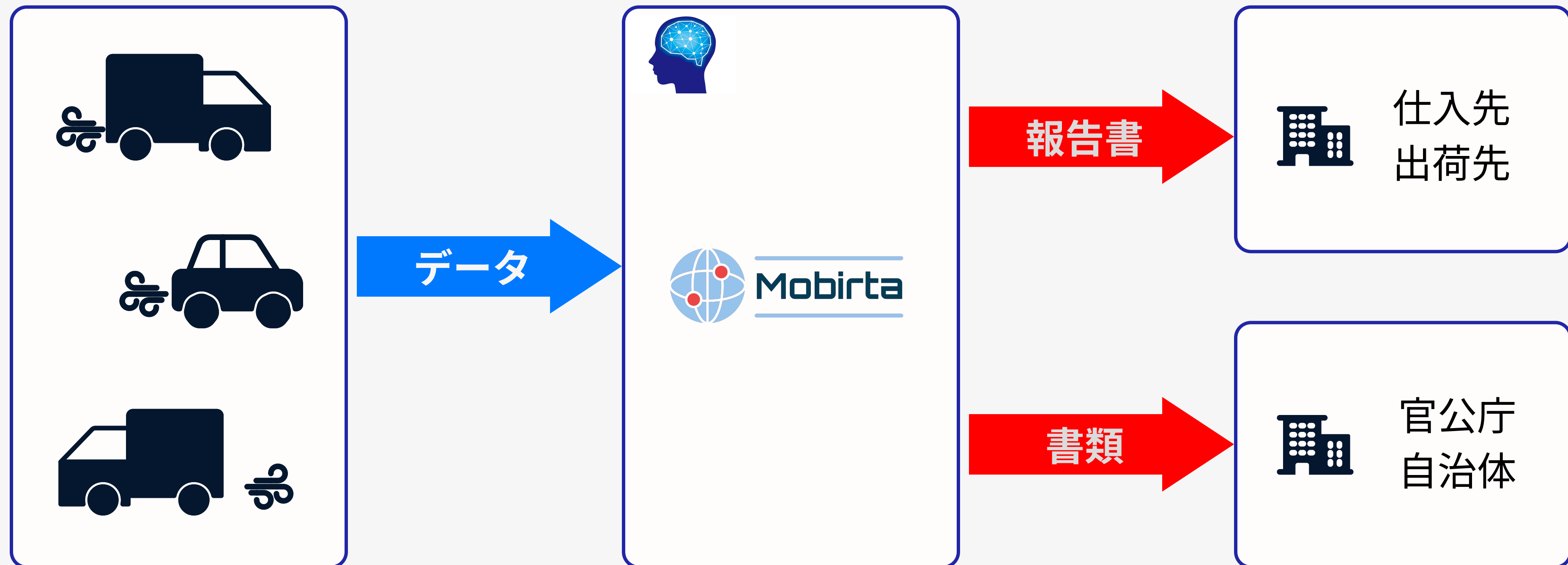
Vehicle ID	Date	Transaction ID	Amount	User
NWUPD02	Oct 22, 3:30PM	ACJ8759HD	\$ 230	Sandeep
NWUPD03	Oct 23, 2:30PM	BCK9876FG	\$ 320	Jane

PRODUCT

できること：報告書の作成・出力

収集したデータからAIが報告書を自動作成

- ・取引先への報告書
- ・各自治体向け提出書類（自動車NOx・PM法：自動車管理計画書、実績報告書）

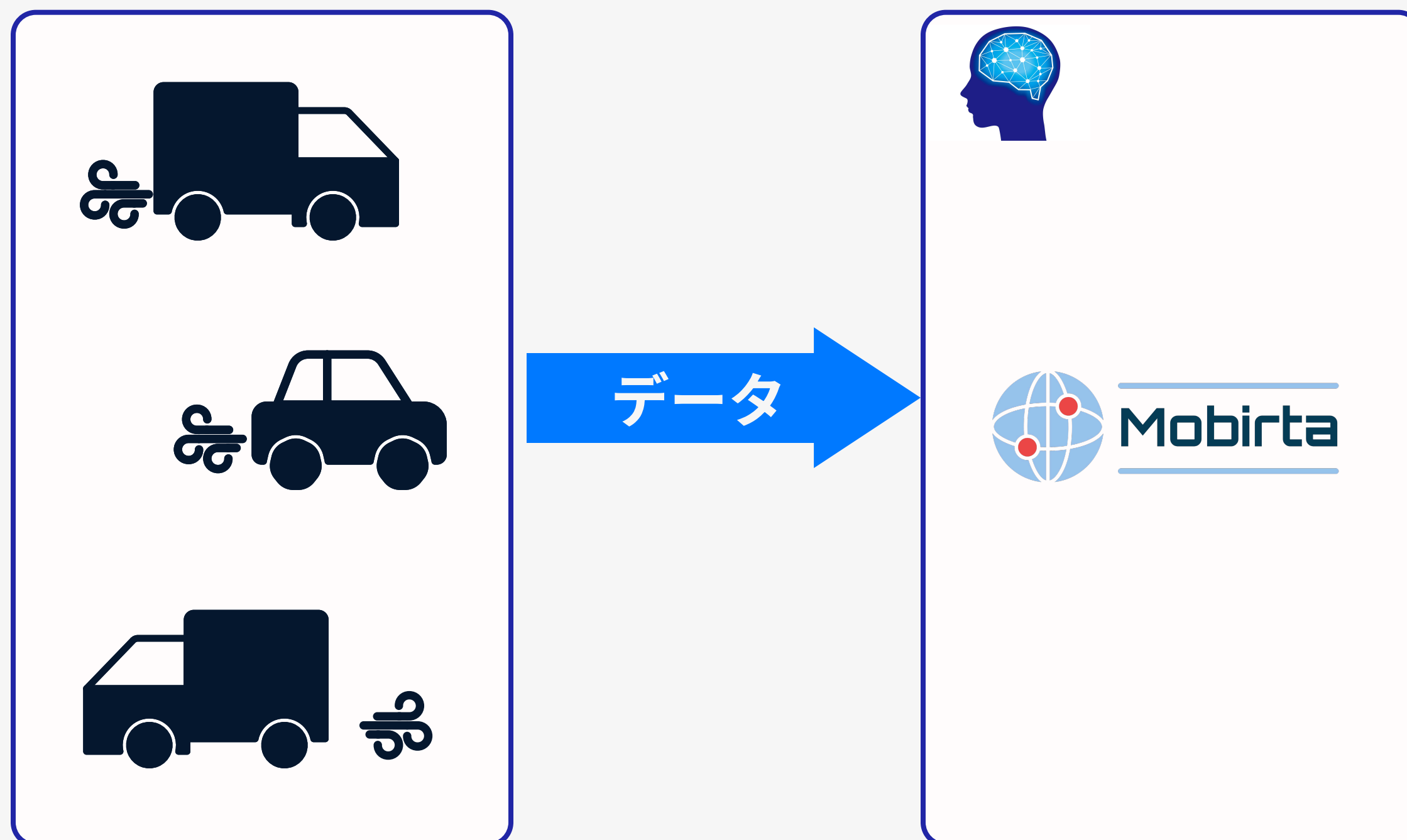


PRODUCT

できること：削減サポート（開発中）

AIが収集したビッグデータを分析

ステークホルダーや自治体へ報告が必要な、削減施策の検討をサポート



<AIによる提案例>

- 低エミッション車への置き換え
(ハイブリッド、EV、燃料電池車)
- 別の輸送モードへの置き換え
(モーダルシフト、ドローン配送)
- 輸送の効率化
- 保有台数の最適化

PRODUCT

導入メリット

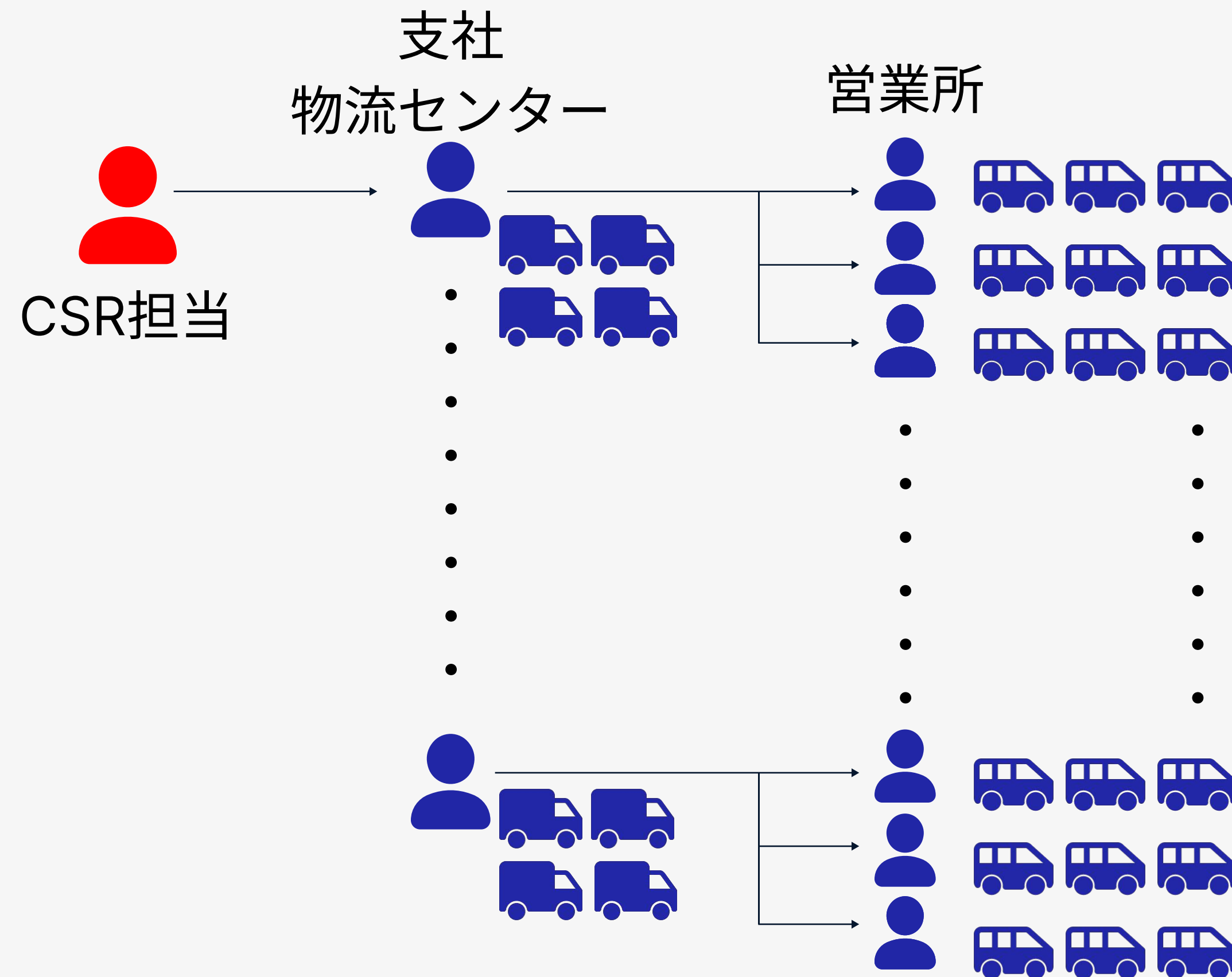
- ✔ **CO2排出量把握にかかる時間をゼロにできる**
→自動集約・分析されたデータを確認可能
- ✔ **複数拠点、複数会社を跨いで使える**
→デバイスを配布するだけ
- ✔ **車種を選ばず同じシステムで利用できる**
→トラック、バン、乗用車...



PRODUCT

導入効果（試算）

把握にかかる時間をゼロにすることで、労働力不足への貢献ができる



拠点数：10、車両数：100のとき...

労働時間：▲120時間/月

コスト：▲30万円/月



Mobirta
